



EVALUARE NAȚIONALĂ - II, IV, VI AN ȘCOLAR 2014-2015

Evaluarea elevilor din clasa a II-a

La testul “citit”, la cei 11 itemi s-au înregistrat 76,81 % răspunsuri corecte, 5,45 % răspunsuri parțial corecte, 13,18 % răspunsuri incorecte și 4,54 % răspunsuri lipsă.

Rezultate la testul “scris”: 70,62 % răspunsuri corecte, 11,25 % răspunsuri parțial corecte, 18,12 % răspunsuri incorecte și 0 % răspunsuri lipsă.

La testul “matematică” procentul la răspunsurile corecte este 83,3%, parțial corecte 4,38%, răspunsuri greșite 8,77% și răspunsuri lipsă 3,5%.

Evaluarea elevilor din clasa a IV-a

La clasa a IV-a, rezultatele sunt aproximativ egale. Astfel, 66,6% din răspunsurile la itemii testului de Limba română și 63 % la matematică au fost corecte. Numărul răspunsurilor parțial corecte reprezintă 8,42 % din răspunsurile la testul de limba română și 4 % din cele de la testul de matematică. Răspunsurile greșite la testul de limba română reprezintă 21,7% iar la matematică 25,75%. De remarcat procentele mici atât la română cât și la matematică a răspunsurilor lipsă: 3,15 % respectiv 7,5 %.

La testul de “limba maternă”, cei doi elevi care au susținut testul au dat 24 răspunsuri corecte, ceea ce reprezintă un procent de 80% și 6 răspunsuri parțiale ceea ce reprezintă un procent de 20%.

Evaluarea elevilor din clasa a VI-a

La testul „limba și comunicare” au fost prezenți un număr de 21 elevi care au obținut următoarele rezultate:

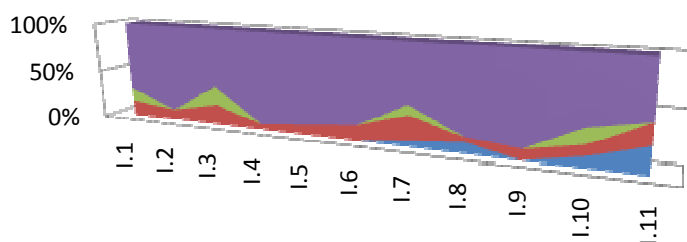
- nr. răspunsuri cu punctaj total – 122 (41,49%)
- nr. răspunsuri cu punctaj parțial – 102 (34,69%)
- nr. răspunsuri cu punctaj zero – 70 (23,8%)

La testul „matematică și științe” au fost prezenți un număr de 22 elevi care au obținut următoarele rezultate:

- nr. răspunsuri cu punctaj total – 92 (27,87%)
- nr. răspunsuri cu punctaj parțial – 49 (14,84%)
- nr. răspunsuri cu punctaj zero – 189 (57,27%)

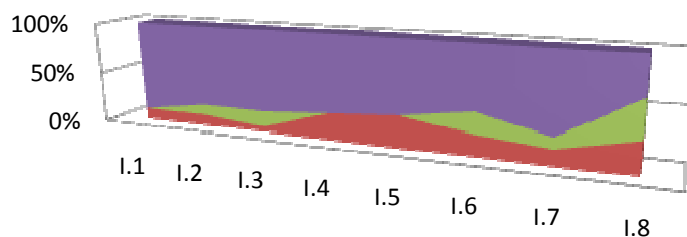


Rezultate test CITIT - clasa a II-a -



	I.1	I.2	I.3	I.4	I.5	I.6	I.7	I.8	I.9	I.10	I.11
■ Nr. elevi cu raspuns corect	14	18	12	19	18	17	12	17	18	13	11
■ Nr. elevi cu raspuns partial	3	0	4	0	0	0	2	0	0	3	0
■ Nr. elevi cu raspuns gresit	3	2	4	1	2	3	5	1	2	2	4
■ Nr. elevi fara raspuns	0	0	0	0	0	0	1	2	0	2	5

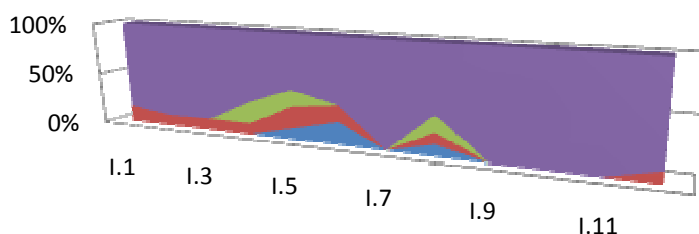
Rezultate test SCRIS - clasa a II-a -



	I.1	I.2	I.3	I.4	I.5	I.6	I.7	I.8
■ Nr. elevi cu raspuns corect	18	16	16	15	14	12	15	7
■ Nr. elevi cu raspuns partial	0	2	3	0	0	4	2	7
■ Nr. elevi cu raspuns gresit	2	2	1	5	6	4	3	6
■ Nr. elevi fara raspuns	0	0	0	0	0	0	0	0



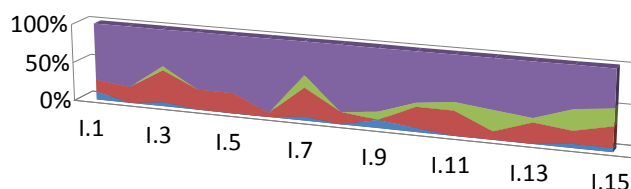
Rezultate test MATEMATICA - clasa a II-a -



	I.1	I.2	I.3	I.4	I.5	I.6	I.7	I.8	I.9	I.10	I.11	I.12
■ Nr. elevi cu raspuns corect	16	17	17	13	10	12	19	12	19	19	19	17
■ Nr. elevi cu raspuns partial	0	0	0	4	3	0	0	3	0	0	0	0
■ Nr. elevi cu raspuns gresit	3	2	2	2	4	3	0	2	0	0	0	2
■ Nr. elevi fara raspuns	0	0	0	0	2	4	0	2	0	0	0	0

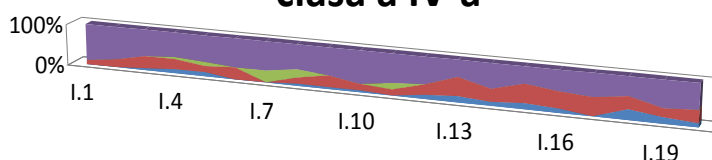


Rezultate test LIMBA ROMANA - clasa a IV-a -



	I.1	I.2	I.3	I.4	I.5	I.6	I.7	I.8	I.9	I.10	I.11	I.12	I.13	I.14	I.15
Nr. elevi cu raspuns corect	14	15	9	14	14	18	8	16	15	12	11	12	13	10	9
Nr. elevi cu raspuns partial	0	0	1	0	0	0	3	0	2	1	2	5	1	5	4
Nr. elevi cu raspuns gresit	3	4	8	5	5	1	7	3	0	5	6	2	5	3	5
Nr. elevi fara raspuns	2	0	1	0	0	0	1	0	2	1	0	0	0	1	1

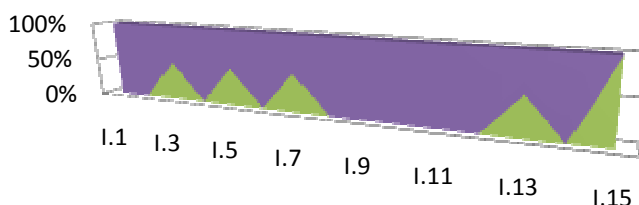
Rezultate test MATEMATICA - clasa a IV-a -



	I.1	I.2	I.3	I.4	I.5	I.6	I.7	I.8	I.9	I.1	I.1	I.1	I.1	I.1	I.1	I.1	I.1	I.1	I.2	
Nr. elevi cu raspuns corect	18	16	13	12	13	14	14	12	14	16	14	13	8	12	8	10	11	9	13	12
Nr. elevi cu raspuns partial	0	0	0	1	2	0	6	4	0	0	3	0	0	0	0	0	0	0	0	0
Nr. elevi cu raspuns gresit	2	4	6	5	3	6	0	3	6	3	3	5	9	6	9	8	9	6	4	6
Nr. elevi fara raspuns	0	0	1	2	2	0	0	1	1	1	0	2	3	2	3	2	0	5	3	2



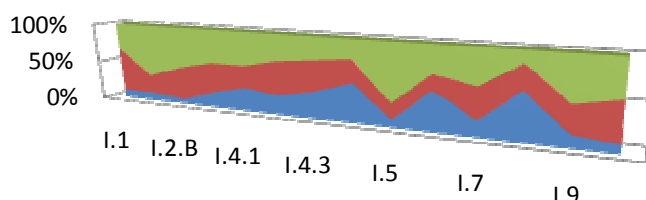
Rezultate test LIMBA MATERNA - clasa a IV-a -



	I.1	I.2	I.3	I.4	I.5	I.6	I.7	I.8	I.9	I.10	I.11	I.12	I.13	I.14	I.15
■ Nr. elevi cu raspuns corect	2	2	1	2	1	2	1	2	2	2	2	2	1	2	0
■ Nr. elevi cu raspuns partial	0	0	1	0	1	0	1	0	0	0	0	0	1	0	2
■ Nr. elevi cu raspuns gresit	0	0	0	0	0	0	0	0	0	0	0	0	0	0	0
■ Nr. elevi fara raspuns	0	0	0	0	0	0	0	0	0	0	0	0	0	0	0

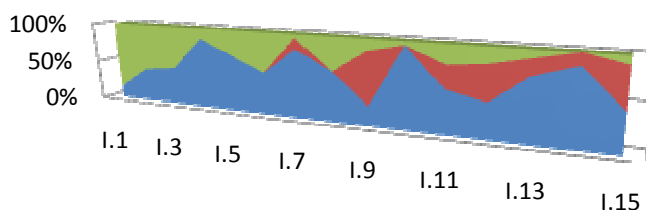


Rezultate test LIMBA ȘI COMUNICARE - clasa a VI-a -



	I.1	I.2.A	I.2.B	I.3	I.4.1	I.4.2	I.4.3	I.4.4	I.5	I.6	I.7	I.8	I.9	I.10
■ Nr. elevi cu punctaj total	7	14	11	9	9	7	6	5	15	7	9	3	11	9
■ Nr. elevi cu punctaj partial	12	5	9	8	6	9	8	6	4	4	8	6	7	10
■ Nr. elevi cu punctaj zero	2	2	1	4	6	5	7	10	2	10	4	12	3	2

Rezultate test MATEMATICA ȘI ȘTIINȚE - clasa a VI-a -



	I.1	I.2	I.3	I.4	I.5	I.6	I.7	I.8	I.9	I.10	I.11	I.12	I.13	I.14	I.15
■ Nr. elevi cu punctaj total	19	13	12	3	7	11	1	9	3	1	5	4	2	0	2
■ Nr. elevi cu punctaj partial	0	0	0	0	0	0	3	0	14	0	6	9	4	3	10
■ Nr. elevi cu punctaj zero	3	9	10	19	15	11	18	13	5	21	11	9	16	19	10